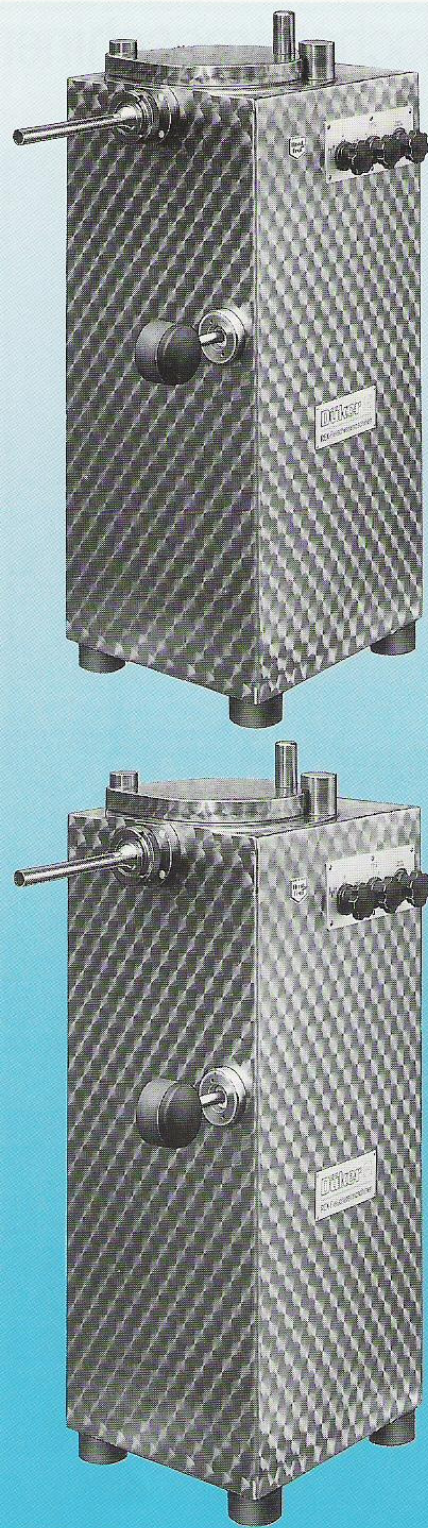


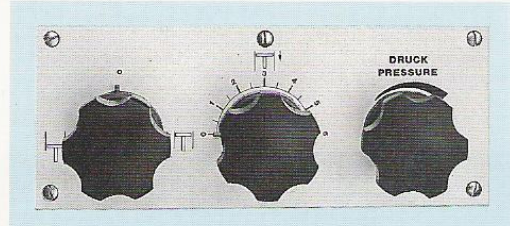
# REX-Öldruckfüller FN 20/FN 30 aus dem Hause DÜKER: Robust und zuverlässig, einfach in der Bedienung.



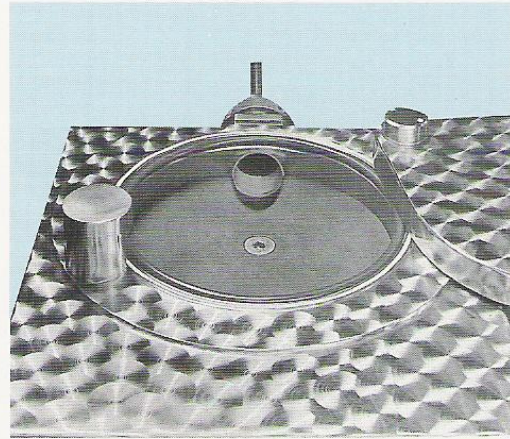
Dieser Geradeausfüller mit Zylinderauslauf gehört zur Standardausrüstung eines Handwerksbetriebes. Er wird in zwei Größen geliefert. Mit ihm können alle anfallenden Füllarbeiten problemlos durchgeführt werden. Er hat eine robuste, unkomplizierte Hydraulik. Sie garantiert einen gleichbleibenden Höchstdruck bei allen Arbeitsgeschwindigkeiten und läuft angenehm leise. Die Brätführung ist so gewählt, daß das Füllgut auf kürzestem Weg eine schonende Behandlung erfährt.

Die Bedienung des Füllers ist denkbar einfach: Alle Bedienungsteile sind übersichtlich auf einer Seite untergebracht. Der Kniedruckschalter läßt beide Hände zur Führung des Darmes frei. Die stufenlose Druckregulierung kann je nach Brätsorte exakt eingestellt werden. Die ebenfalls stufenlos regulierbare Brätentspannung zeichnet den Füller besonders aus: Es gibt kein Nachlaufen mehr, man braucht keinen Absperrschieber.

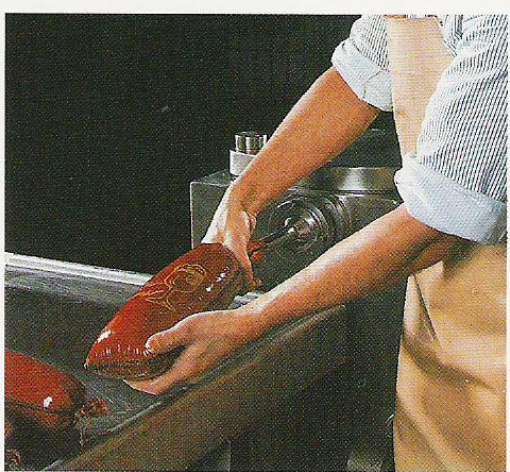
Die glatten NIROSTA-Außenflächen, die standardmäßig in marmorierter Ausführung geliefert werden, sind leicht zu reinigen. Das gleiche gilt auch für den Kolben und den Zylinder. Alle Füller haben Schwingmetallfüße und tragen den Prüfstempel der Berufsgenossenschaft.



Links: Wahlschalter Auf/Ab  
Mitte: Stufenlose Brätentspannung  
Rechts: Stufenlose Druckeinstellung



Der rostfreie Kolben aus einer vergüteten Legierung ist leicht und verschleißfest. Er gleitet gut und ist korrosionsbeständig. Zylinder und Deckel sind aus Edelstahl.



## Technische Daten:

Type	Zylinder-Inhalt Ltr.	Motor-stärke kW	Maße				Netto-gewicht ca. kg
			A mm	B mm	C mm	D mm	
<b>FN 20</b>	20	1,5	521	482	1150	970	250
<b>FN 30</b>	30	1,5	521	482	1270	1090	270

Konstruktionsänderungen, die dem technischen Fortschritt dienen, behalten wir uns vor.

- Zubehör:**
- 5 Füllhörnchen
  - 2 Deckeldichtungen
  - 1 Kolbenaus- und -einzieher
  - 1 Sechskantstiftschlüssel
  - 1 Gelenkstirnlochschlüssel
  - 1 Kolbendichtring
  - 2 O-Ringe

